



ASSICURAZIONE SANITARIA INTEGRATIVA

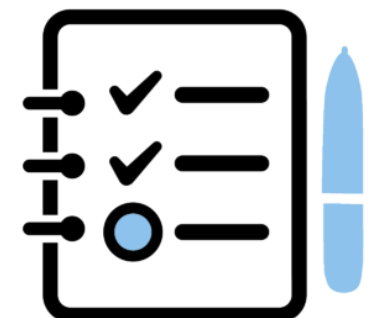
Gen. D. CC Alfonso MANZO - Roma, 23 settembre 2021





AGENDA

1. Introduzione
2. Perché un'assicurazione sanitaria integrativa?
3. Lineamenti generali della polizza
4. Elementi di dettaglio





Introduzione





ASSICURAZIONE SANITARIA INTEGRATIVA

- INTRODUZIONE -

#UnaForzaperilPaese@SM_Difesa

BENESSERE DEL PERSONALE

- **È uno degli obiettivi primari dell'intero comparto Difesa.**
Quando il Personale lavora serenamente ne guadagna anche l'Istituzione che potrà ricevere sempre una risposta pronta e leale;
- viene assicurato con risorse attestata agli OPS di ogni F.A./C.do Gen. CC che provvedono alla **programmazione** al fine di:
 - *"conservare e rafforzare l'aggregazione sociale dei dipendenti e delle loro famiglie"*;
 - aiutare i militari a far fronte ad esigenze improvvise, anche di natura sanitaria, attraverso l'erogazione di interventi assistenziali.

Il **COVID 19** ha drammaticamente confermato la necessità di tutelare la salute e l'integrità psico-fisica del Personale.





ASSICURAZIONE SANITARIA INTEGRATIVA

#UnaForzaperilPaese@SM_Difesa

Perché un'assicurazione sanitaria
integrativa per il Personale militare in
Servizio Permanente?





ASSICURAZIONE SANITARIA INTEGRATIVA

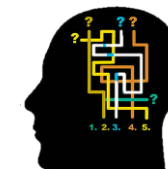
- RAZIONALE -

#UnaForzaperilPaese@SM_Difesa

TUTELA DEL BENESSERE DEL PERSONALE

Necessità di soddisfare nuovi e crescenti bisogni avvertiti dalla società che lo stesso S.S.N. non è in grado di coprire compiutamente:

- cura personale gravemente ammalato e/o bisognoso di piccoli/grandi interventi chirurgici;
- rimborso per visite specialistiche ed esami.



ESIGENZA CHE
SI VUOLE
SODDISFARE

ALLEGGERIMENTO DELLE STRUTTURE SANITARIE MILITARI

con benefici:

- in termini finanziari (minori costi a carico A.D. per esami/analisi, spese di missione, utilizzo macchinari tecnico-specialistici);
- dal punto di vista organizzativo per quanto attiene all'efficientamento dell'organizzazione delle risorse umane.



CONSEGUENZA
INDIRETTA

INCREMENTO EFFICIENZA CAPACITÀ OPERATIVA

- attraverso maggiori controlli medici (conseguenza di minori esborsi del singolo);
- conseguente riduzione gravi patologie (precocemente riscontrate).





ASSICURAZIONE SANITARIA INTEGRATIVA

#UnaForzaperilPaese@SM_Difesa

Lineamenti generali
della polizza





ASSICURAZIONE SANITARIA INTEGRATIVA

- LINEAMENTI GENERALI DELLA POLIZZA -

#UnaForzaperilPaese@SM_Difesa



LA POLIZZA A CARICO DELL'AD GARANTISCE IL PAGAMENTO/RIMBORSO DELLE SPESE SANITARIE SOSTENUTE IN CONSEGUENZA DI INFORTUNIO E MALATTIA DAL PERSONALE IN SERVIZIO PERMANENTE, CON FACOLTÀ DI ESTENDERE LA COPERTURA AL RELATIVO NUCLEO FAMILIARE.





ASSICURAZIONE SANITARIA INTEGRATIVA

- LINEAMENTI GENERALI DELLA POLIZZA -

#UnaForzaperilPaese@SM_Difesa

TIPOLOGIA POLIZZA	DESTINATARIO	PREMIO ANNUO PRO CAPITE	PAGAMENTO	ADESIONE
BASIC 1	MILITARE IN SP	€ 46,75	A CARICO A.D.	AUTOMATICA
BASIC 2	FAMILIARE DEL MILITARE IN SP	€ 97,50	A CARICO UTENTE	FACOLTATIVA
BASIC 3	PERSONALE IN QUIESCENZA E FAMILIARI	€ 150		
PLUS	MILITARE SP E FAMILIARI	€ 1350		
	PERSONALE IN QUIESCENZA E FAMILIARI	€ 2050		





ASSICURAZIONE SANITARIA INTEGRATIVA

- LINEAMENTI GENERALI DELLA POLIZZA -

Polizza **BASIC** 1/2

massimale di € 250.000/anno/Assicurato

#UnaForzaperilPaese@SM_Difesa

- ✓ **RICOVERO IN ISTITUTO DI CURA PER GRANDE INTERVENTO CHIRURGICO/GRAVE MALATTIA** (senza franchigia se in convenzione*, altrimenti franchigia fissa assoluta € 3.000 per evento ad eccezione delle coperture che prevedono specifici limiti);
- ✓ **INTERVENTO CHIRURGICO AMBULATORIALE CONSEGUENTE A GRAVE MALATTIA** (fuori convenzione franchigia relativa fissa di € 500 per evento);
- ✓ **INDENNITÀ GIORNALIERA PER RICOVERO** (€ 30/giorno per max 15 gg);
- ✓ **RICOVERO IN ISTITUTO DI CURA PER MALATTIA ONCOLOGICA** (indennità di €10.000 in unica soluzione, una tantum per il primo ricovero denunciato dall'Assicurato);
- ✓ **OSPEDALIZZAZIONE DOMICILIARE** (fino a € 3.000/anno/Assicurato con scoperto del 25% se per prestazioni eseguite fuori convenzione per ogni sinistro);
- ✓ **CURE ODONTOIATRICHE DA INFORTUNIO** (fino a € 2.500/anno/Assicurato scoperto del 10% in convenzione e del 20% fuori convenzione con il minimo non indennizzabile di € 100,00 per fattura/persona. Rimborso ticket SSN al 100%);

*Strutture convenzionate con Aon Advisory e medici convenzionati.



ASSICURAZIONE SANITARIA INTEGRATIVA

- LINEAMENTI GENERALI DELLA POLIZZA -

Polizza **BASIC** 2/2

massimale di € 250.000/anno/Assicurato

#UnaForzaPerilPaese@SM_Difesa

- ✓ **PRESTAZIONI DI ALTA SPECIALIZZAZIONE** (fino a € 3.000/anno/Assicurato con applicazione di una franchigia fissa assoluta di € 100 per ogni prestazione. Rimborso ticket SSN al 100%);
- ✓ **PRESTAZIONI SPECIALISTICHE** (fino a € 1.000/anno/Assistito con applicazione per ogni malattia e/o infortunio di una franchigia a carico dell'Assicurato di € 50 per ogni prestazione o ciclo di cura. Rimborso ticket SSN al 100%);
- ✓ **TRATTAMENTI FISIOTERAPICI RIABILITATIVI** a seguito di infortunio o per patologie/interventi particolari (fino a € 500/anno/Assicurato con scoperto del 5% se in convenzione e del 10% fuori convenzione. Rimborso ticket SSN al 100%);
- ✓ **SPESE CONNESSE AI TRAPIANTI DI ORGANI;**
- ✓ **ANTICIPO DELL'INDENNIZZO** (ricovero in istituto in convenzione fino a € 25.000 ridotto a € 15.000 se non in convenzione);
- ✓ **CHECK UP ANNUO in strutture convenzionate** (PRELIEVO VENOSO, URINE, FECI, VISITA UROLOGICA/GINECOLOGICA, CARDIOLOGICA, ECG);
- ✓ **DECESSO DELL'ASSICURATO E RIMPATRIO DELLA SALMA.**





ASSICURAZIONE SANITARIA INTEGRATIVA

- LINEAMENTI GENERALI DELLA POLIZZA -

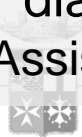
Polizza **PLUS**

massimale di **€ 500.000**/anno/Assicurato

#UnaForzaPerilPaese@SM_Difesa

Oltre alle prestazioni previste per la Polizza BASIC, il Soggetto assicuratore dovrà erogare indennizzi all'assicurato per le seguenti ulteriori prestazioni:

- ✓ tutti i ricoveri con intervento, i ricoveri in *day hospital*, i ricoveri senza intervento non previsti nell'elenco grandi interventi e malattie gravi;
- ✓ non sono previste franchigie e scoperti per interventi chirurgici, ricoveri effettuati in strutture convenzionate (fuori network, scoperto del 20% e una franchigia di € 1.500);
- ✓ parto naturale (fino a € 5.000/anno titolare/coniuge);
- ✓ parto cesareo (fino a € 8.000/anno titolare/coniuge);
- ✓ *laser/tecar* terapia a scopo fisioterapico, oftalmologico e operativo (fino a €1.000/anno/assistito);
- ✓ cure odontoiatriche, terapie conservative, protesi odontoiatriche, ortodonzia e prestazioni diagnostiche di tipo odontoiatrico e ortodontico (fino a €2.500/anno/Assistito con scoperto del 50%).





ASSICURAZIONE SANITARIA INTEGRATIVA

- LINEAMENTI GENERALI DELLA POLIZZA -

#UnaForzaperilPaese@SM_Difesa

Estensione delle Polizze BASIC E PLUS

Prevista la possibilità di estensione
**al proprio nucleo familiare
risultante dalla stato di
famiglia.**





ASSICURAZIONE SANITARIA INTEGRATIVA

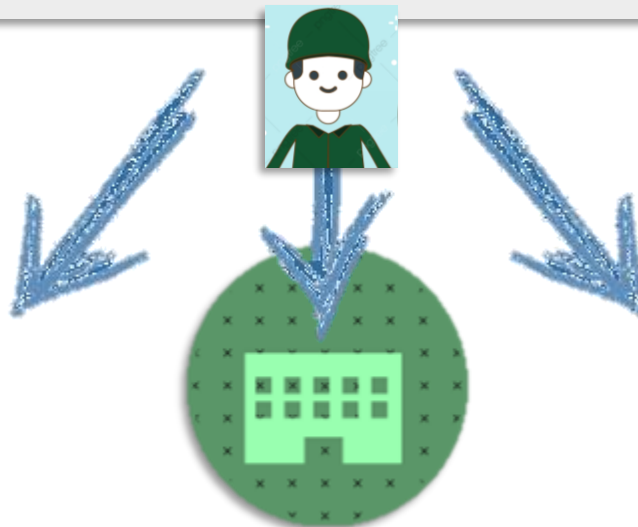
- LINEAMENTI GENERALI DELLA POLIZZA -

#UnaForzaperilPaese@SM_Difesa

L'ASSICURATO POTRA' RIVOLGERSI:



PUBBLICO



**STRUTTURE PRIVATE
CONVENZIONATE**



**STRUTTURE PRIVATE
NON CONVENZIONATE**





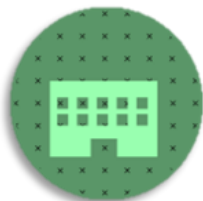
ASSICURAZIONE SANITARIA INTEGRATIVA

- LINEAMENTI GENERALI DELLA POLIZZA -

#UnaForzaperilPaese@SM_Difesa

COME USUFRUIRE DI UNA PRESTAZIONE SANITARIA

IN
CONVENZIONE
(assistenza
diretta)



- ✓ **VERIFICA NOMINATIVO ED UBICAZIONE DI MEDICI E STRUTTURE CONVENZIONATE (ANCHE ATTRAVERSO PORTALE/APP);**
- ✓ **PRENOTA LA PRESTAZIONE IN FORMA DIRETTA;**
- ✓ **PAGA SOLO LA QUOTA EVENTUALMENTE A SUO CARICO. PER ALCUNE GARANZIE DI POLIZZA NON È PREVISTA ALCUNA FRANCHIGIA/SCOPERTO (ES. CURE ONCOLOGICHE).**

FUORI
CONVENZIONE
(assistenza
indiretta)



- ✓ **SI AVVALE DI QUALSIASI STRUTTURA O PROFESSIONISTA DI SUA SCELTA;**
- ✓ **ANTICIPA L'INTERO IMPORTO;**
- ✓ **SUCCESSIVAMENTE PRESENTA LA RICHIESTA DI RIMBORSO (TRAMITE IL SITO WEB/APP OVVERO VIA POSTA) CHE SARÀ DECURTATO DEL COSTO DELLA FRANCHIGIA.**





ASSICURAZIONE SANITARIA INTEGRATIVA

- LINEAMENTI GENERALI DELLA POLIZZA -

#UnaForzaPerilPaese@SM_Difesa



**ACCESSO ALLE CURE
IN TEMPI RAPIDI**

PRINCIPALI SERVIZI OFFERTI DALLA POLIZZA



PORTALE WEB E/O APP



**POSSIBILE PROTEZIONE
DEI FAMILIARI**



REPORTISTICA

Dettaglio trimestrale dei
sinistri ai fini statistici



CENTRALE OPERATIVA

Servizio informazione, servizio di
prenotazione, contatto telefonico di
primo soccorso

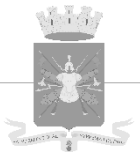




ASSICURAZIONE SANITARIA INTEGRATIVA

#UnaForzaperilPaese@SM_Difesa

Elementi di dettaglio
dei contenuti della polizza





ASSICURAZIONE SANITARIA INTEGRATIVA

#UnaForzaperilPaese@SM_Difesa

INFORMAZIONI DI DETTAGLIO RELATIVE A:

- ELENCO GRANDI INTERVENTI CHIRURGICI
- ELENCO GRAVI MALATTIE
- COPERTURA SPESE POLIZZA BASIC
- MODALITÀ DI EROGAZIONE DELLE PRESTAZIONI
- PRESTAZIONI DI ALTA SPECIALIZZAZIONE
- PRESTAZIONI SPECIALISTICHE
- RICOVERO PER CURE ONCOLOGICHE
- CURE ODONTOIATRICHE DA INFORTUNIO
- TRATTAMENTI FISIOTERAPICI RIABILITATIVI
- CHECK UP PREVENTIVI
- ESCLUSIONI





ASSICURAZIONE SANITARIA INTEGRATIVA

- ELENCO GRANDI INTERVENTI CHIRURGICI -

#UnaForzaperilPaese@SM_Difesa

CUORE

- Bypass aorto coronarico singolo e/o multiplo
- Cardiochirurgia a cuore aperto, in età adulta e neonatale, compresi aneurismi e sostituzioni valvolari multiple (C.E.C.), salvo gli interventi descritti
- Cardiochirurgia a cuore chiuso (senza C.E.C.) - interventi di, salvo gli interventi descritti
- Correzione di coartazione aortica
- Fistole arterovenose del polmone, interventi per – Sostituzione valvolare singola (C.E.C.)
- Pericardiectomia parziale e totale
- Sostituzioni valvolari con by-pass aorta coronarico (C.E.C.)
- Valvuloplastica chirurgica
- Impianto di pace maker endocavitario ed eventuale riposizionamento

COLLO

- Tiroidectomia totale
- Timectomia per via cervicale
- Resezione dell'esofago cervicale





ASSICURAZIONE SANITARIA INTEGRATIVA

- ELENCO GRANDI INTERVENTI CHIRURGICI -

#UnaForzaperilPaese@SM_Difesa

CHIRURGIA GENERALE - ESOFAGO

- Esofagectomia totale con esofagoplastica, in un tempo, compresa linfadenectomia
- Esofago-gastrectomia totale, per via toraco-laparotomica ed eventuale linfadenectomia
- Esofagoplastica
- Interventi nell'esofagite, nell'ulcera esofagea e nell'ulcera post-operatoria
- Operazioni sull'esofago per stenosi benigne e megaesofago
- Operazioni per tumori, resezioni parziali basse, alte e totale
- Rientro per megaesofago

CHIRURGIA GENERALE - FEGATO E VIE BILIARI

- Anastomosi porto-cava o spleno-renale o mesenterica-cava
- Deconnessione azygos- portale per via addominale
- Epatocoledotomia
- Intervento per la ricostruzione delle vie biliari
- Papillotomia per via trans-duodenale
- Resezioni epatiche maggiori
- Intervento per pancreatite cronica
- Intervento per neoplasia pancreaticata





ASSICURAZIONE SANITARIA INTEGRATIVA

- ELENCO GRANDI INTERVENTI CHIRURGICI -

#UnaForzaperilPaese@SM_Difesa

CHIRURGIA GENERALE - INTESTINO

- Colectomia totale
- Megacolon: operazione addominoperineale di Buhamel e Swenson
- Resezione ileo-cecale con linfadenectomia

CHIRURGIA GENERALE - RETTO - ANO

- Amputazione del retto per via addominoperineale in un tempo o in più tempi
- Resezione anteriore retto-colica

CHIRURGIA GENERALE - PANCREAS, MILZA

- Duodeno cefalo pancreatectomia compresa eventuale linfadenectomia
- Enucleazione delle cisti
- Intervento per cisti e pseudocisti
- Interventi per fistole pancreatiche
- Marsupiazione
- Pancreatectomia totale (compresa eventuale linfadenectomia)
- Pancreatite acuta, interventi demolitivi





ASSICURAZIONE SANITARIA INTEGRATIVA

- ELENCO GRANDI INTERVENTI CHIRURGICI -

#UnaForzaperilPaese@SM_Difesa

CHIRURGIA GENERALE - STOMACO, DUODENO

- Fistola gastro-digiuno-colica, intervento per Gastrectomia totale con linfadenectomia
- Resezione gastrica da neoplasie maligne
- Resezione gastro-digiunale per ulcera peptica post-anastomotica
- Stenosi congenita del piloro

CHIRURGIA ORO - MAXILLO - FACCIALE

- Asportazione della parotide per neoplasie maligne
- Lingua e pavimento orale, intervento per tumori maligni con svuotamento latero-cervicale funzionale o radicale
- Operazioni demolitrici per tumori del, massiccio facciale
- Parotidectomia totale con preparazione del nervo facciale





ASSICURAZIONE SANITARIA INTEGRATIVA

- ELENCO GRANDI INTERVENTI CHIRURGICI -

#UnaForzaperilPaese@SM_Difesa

CHIRURGIA PEDIATRICA

- Asportazione tumore di Wilms
- Atresia dell'ano con fistola retto- uretrale, retto-vulvare: abbassamento addomino perineale
- Atresia dell'ano semplice: abbassamento addomi no-perineale
- Cisti e tumori tipici del bambino di origine bronchiale
- Cranio bifido con meningoencefalocele
- Esofago, atresia o fistole congenite del (trattamento completo)
- Neuroblastoma addominale
- Occlusione intestinale del neonato-ileomeconiale: resezione con anastomosi primitiva
- Spina bifida: meningocele
- Spina bifida: mielomeningocele

CHIRURGIA PLASTICA RICOSTRUTTIVA

- Aplasia della vagina, ricostruzione per





ASSICURAZIONE SANITARIA INTEGRATIVA

- ELENCO GRANDI INTERVENTI CHIRURGICI -

#UnaForzaPerilPaese@SM_Difesa

CHIRURGIA TORACO - POLMONARE

- Ernia del diaframma
- Fistole del moncone bronchiale dopo exeresi o interventi assimilabili, intervento per
Interventi per fistole bronchiali – cutanee Interventi su polmone cistico e policistico
- Pneuropneumectomia
- Pneumectomia, intervento di
- Resezione bronchiale con reimpianto
- Resezioni segmentarie e lobotomia
- Timectomia per via toracica
- Toracoplastica totale

CHIRURGIA VASCOLARE

- Aneurismi aorta addominale con dissecazione: resezione e trapianto
- Interventi per aneurismi dei seguenti vasi arteriosi: carotidi, vertebrale succlavi a, tronco
branco-cefalico, aorta ed iliache
- Operazioni sulla aorta toracica ed addominale

GINECOLOGIA

- Isterectomia con annessionectomia e linfadenectomie per tumori maligni
- Mastectomia con linfadenectomie per tumori maligni





ASSICURAZIONE SANITARIA INTEGRATIVA

- ELENCO GRANDI INTERVENTI CHIRURGICI -

#UnaForzaPerilPaese@SM_Difesa

NEUROCHIRURGIA 1/2

- Anastomosi vasi intra-extra cranici
- Cerniera atlanto-occipitale, intervento per malformazioni
- Cordotomia, rizotomia e affezioni mieloradicolari varie, interventi di
- Craniotomia per tumori cerebellari, anche basali
- Encefalomeningocele, intervento per
- Fistola liquorale
- Interventi per epilessia focale
- Ipofisi, intervento per via transfenoidale
- Malformazione aneurismatica (aneurismi saccolari, aneurismi arterovenosi)
- Mielomeningocele, intervento per
- Neoplasie endocraniche o aneurismi, asportazione di
- Neoplasie, cordotomie, radicotomie ed affezioni meningomidollari, intervento endorachideo





ASSICURAZIONE SANITARIA INTEGRATIVA

- ELENCO GRANDI INTERVENTI CHIRURGICI -

#UnaForzaperilPaese@SM_Difesa

NEUROCHIRURGIA 2/2

- Neurotomia retrogasseriana, sezione intracranica di altri nervi (come unico intervento)
- Operazioni endocraniche per accesso ed amatomia endocranico
- Rizotomie e microdecom pressioni radici endocraniche
- Scheggetomia e craniectomia per frattura volta cranica con plastica
- Talamotomia, pallidotomia ed altri interventi similari
- Traumi vertebra- midollari via anteriore, intervento per
- Traumi vertebra-midollari via posteriore
- Tumore orbitale, asportazione per via endocranica
- Tumori della base cranica, intervento per via transorale
- Tumori orbitari, intervento per





ASSICURAZIONE SANITARIA INTEGRATIVA

- ELENCO GRANDI INTERVENTI CHIRURGICI -

#UnaForzaperilPaese@SM_Difesa

ORTOPEDIA E TRAUMATOLOGIA - INTERVENTI CRUENTI

- Artrodesi vertebrale per via anteriore
- Artrodesi vertebrale per via posteriore
- Artrodesi vertebrale per via posteriore e anteriore
- Artroprotesi spalla, parziale
- Disarticolazione interscapolotoracica
- Emi pelvectomie "interne" con salvataggio dell'arto
- Reimpianti di arto o suo segmento
- Scoliosi, intervento per
- Uncoforaminotomia o vertebrotomia (trattamento completo)
- Amputazione anatomica totale o parziale di arti superiori e inferiori (escluso dita)
- Protesi d'anca parziale o completa

OTORINOLATRINGOIATRIA - LARINGE E IPOFARINGE

- Laringofaringectomia totale





ASSICURAZIONE SANITARIA INTEGRATIVA

- ELENCO GRANDI INTERVENTI CHIRURGICI -

#UnaForzaperilPaese@SM_Difesa

UROLOGIA - APPARATO GENITALE MASCHILE

- Orchiectomia per neoplasie maligne con linfodecneomie per tumori maligne

UROLOGIA - RENE

- Nefroureterectomia radicale più trattamento tromboavale (compresa surrenectomia)
- Surrenelectomia
- Nefrectomia allargata per neoplasia con embolectomia

UROLOGIA - URETERE

- Mega uretere resezione con reimpianto
- Ureteroenteroplastiche con tasche continenti (monolaterale)





ASSICURAZIONE SANITARIA INTEGRATIVA

- ELENCO GRANDI INTERVENTI CHIRURGICI -

#UnaForzaperilPaese@SM_Difesa

UROLOGIA - VESCICA

- Cistectomia totale compresa linfadenectomia e prostatovesciculectomia o uteroannessiectomia con ileo o colobladder
- Cistectomia totale compresa linfadenectomia e prostatovesciculectomia o uteroannessiectomia con neovescica rettale compresa
- Cistectomia totale compresa (infoadenectomia e prostatovesciculectomia o uteroannessiectomia con ureterosigmoidostomia bilaterale o ureterocutaneostomia
- Estrofilia della vescica e derivazione
- Interventi per fistolascico-rettale
- Riparazione di fistola vescicointestinale
- Riparazione di vescica estrofica con neovescica rettale

TRAPIANTI DI ORGANO

- Tutti






ASSICURAZIONE SANITARIA INTEGRATIVA

- ELENCO GRAVI MALATTIE -

#UnaForzaperilPaese@SM_Difesa



CORONOPATIA: malattia che determini intervento chirurgico al cuore per correggere il restringimento o il blocco di due o più arterie coronarie con innesto di by-pass o che richieda tecniche non chirurgiche quali l'insufflazione angioplastica o la terapia con il laser finalizzata alla disostruzione.

ICTUS CEREBRALE: evento cerebro-vascolare avente ripercussioni neurologiche di durata superiore alle ventiquattro ore e implicante morte di tessuto cerebrale con esiti disfunzionali accertati.

INFARTO DEL MIOCARDIO: morte di una porzione di muscolo cardiaco in seguito ad afflusso insufficiente di sangue nell'area interesse





ASSICURAZIONE SANITARIA INTEGRATIVA

- COPERTURA SPESE POLIZZA BASIC -

#UnaForzaPerilPaese@SM_Difesa

In caso di **GRANDE INTERVENTO CHIRURGICO** o **INTERVENTO CHIRURGICO AMBULATORIALE** conseguente a grave malattia effettuato in regime di ricovero in istituto di cura o in ambulatorio medico, sono assicurate le spese per:

- esami, accertamenti diagnostici e visite specialistiche effettuate nei **150 giorni precedenti l'inizio del ricovero o precedenti all'intervento chirurgico**, purché direttamente collegati all'evento (malattia o infortunio) che ha determinato il ricorso alle prestazioni;
- onorari del chirurgo e di ogni soggetto partecipante all'intervento, diritti di sala operatoria, materiali d'intervento e apparecchi protesici applicati durante l'intervento stesso;
- rette di degenza (esclusi comfort e/o bisogni non essenziali);
- assistenza medica, infermieristica, medicinali, cure, trattamenti fisioterapici e rieducativi purché relativi alla patologia e al periodo di ricovero o in ambulatorio medico per l'intervento chirurgico;
- vitto e pernottamento di un accompagnatore nell'istituto di cura o in struttura ricettiva fino alla concorrenza di **€ 50 al giorno per un massimo di 30 giorni per anno assicurativo** e nucleo familiare assistito;



ASSICURAZIONE SANITARIA INTEGRATIVA

- COPERTURA SPESE POLIZZA BASIC -

#UnaForzaperilPaese@SM_Difesa

- assistenza infermieristica notturna durante il periodo di ricovero, fino alla concorrenza di **€ 50 al giorno per un massimo di € 1.000 per anno assicurativo**;
- esami, prestazioni mediche, chirurgiche e infermieristiche ambulatoriali, trattamenti fisioterapici o rieducativi e assistenza infermieristica domiciliare sostenuti nei **150 giorni successivi alla data dell'intervento o delle dimissioni da ricovero**, purché direttamente inerenti alla malattia o infortunio che ha determinato il ricorso alle prestazioni;
- trasporto sanitario dell'Assicurato e di un eventuale accompagnatore, con qualsiasi mezzo sanitariamente attrezzato (ambulanza, treno o aereo di linea), presso l'istituto di cura e ritorno o trasferimento presso altro istituto di cura più appropriato sotto il profilo delle terapie necessarie all'Assicurato, fino alla concorrenza di **€ 2.000 per anno assicurativo**. In caso di intervento chirurgico effettuato all'estero, il Piano sanitario rimborsa le spese per il viaggio verso l'istituto di cura e ritorno con mezzo pubblico, fino alla **concorrenza di € 4.000 per anno assicurativo**.





ASSICURAZIONE SANITARIA INTEGRATIVA

- COPERTURA SPESE POLIZZA BASIC -

#UnaForzaperilPaese@SM_Difesa

In caso di **RICOVERO** in istituto di cura reso necessario da **GRAVE MALATTIA**, che **NON** comporti intervento chirurgico, sono assicurate le spese per:

- assistenza medica, infermieristica, medicinali, cure, trattamenti fisioterapici e rieducativi, esami ed accertamenti diagnostici riguardanti il periodo di ricovero;
- esami, accertamenti diagnostici e visite specialistiche effettuate nei **150 giorni precedenti il ricovero in Istituto di cura**, purché direttamente collegati all'evento (malattia o infortunio) che ha determinato il ricorso alle prestazioni;
- rette di degenza (esclusi comfort e/o bisogni non essenziali);
- esami, accertamenti diagnostici e visite specialistiche, medicine ed infermieristiche domiciliare sostenuti nei **150 giorni successivi alle dimissioni da ricovero**, purché direttamente inerenti alla malattia o infortunio che ha determinato il ricorso alle prestazioni;





ASSICURAZIONE SANITARIA INTEGRATIVA

- COPERTURA SPESE POLIZZA BASIC -

#UnaForzaPerilPaese@SM_Difesa

- trasporto sanitario dell'Assicurato e di un eventuale accompagnatore, con qualsiasi mezzo (ambulanza, treno o aereo di linea), presso l'istituto di cura e ritorno o trasferimento presso altro istituto di cura più appropriato sotto il profilo delle terapie necessarie all'Assicurato, **fino alla concorrenza di € 2.000 per anno assicurativo**. In caso di ricovero in istituto di cura senza intervento chirurgico effettuato all'estero, il Piano sanitario rimborsa le spese per il viaggio verso l'istituto di cura e ritorno con mezzo pubblico, **fino alla concorrenza di € 4.000 per anno assicurativo**.





ASSICURAZIONE SANITARIA INTEGRATIVA

- MODALITÀ DI EROGAZIONE DELLE PRESTAZIONI -

#UnaForzaperilPaese@SM_Difesa

Prestazioni in **STRUTTURE** sanitarie private o pubbliche **CONVENZIONATE** con il soggetto assicuratore ed **EFFETTUATE DA MEDICI CONVENZIONATI**.

In questo caso le spese relative ai servizi erogati vengono **liquidate direttamente dalla Società alle strutture sanitarie convenzionate** (in network) senza applicazione di alcuna franchigia.





ASSICURAZIONE SANITARIA INTEGRATIVA

- MODALITÀ DI EROGAZIONE DELLE PRESTAZIONI -

#UnaForzaperilPaese@SM_Difesa

Prestazioni in **STRUTTURE** sanitarie private o pubbliche **NON CONVENZIONATE** con il soggetto assicuratore.

Le spese relative alle prestazioni effettuate vengono **rimborsate all'Assicurato con applicazione di una franchigia assoluta fissa di € 3.000 per evento**, ad eccezione delle coperture che prevedono specifici limiti.

In caso di **intervento ambulatoriale viene applicata una franchigia relativa fissa di € 500 per evento**.





ASSICURAZIONE SANITARIA INTEGRATIVA

- MODALITÀ DI EROGAZIONE DELLE PRESTAZIONI -

#UnaForzaperilPaese@SM_Difesa

Prestazioni in **STRUTTURE** sanitarie convenzionate con il Soggetto assicuratore ed **EFFETTUATE DA MEDICI NON CONVENZIONATI**.

Tutte le spese relative al ricovero verranno liquidate in forma rimborsale dal Soggetto assicuratore con le modalità previste per il ricovero in strutture non convenzionate.





ASSICURAZIONE SANITARIA INTEGRATIVA

- MODALITÀ DI EROGAZIONE DELLE PRESTAZIONI -

#UnaForzaperilPaese@SM_Difesa

In caso di utilizzo di **STRUTTURE del Servizio Sanitario Nazionale (S.S.N.)**.

Il soggetto assicuratore rimborsa integralmente, nei limiti previsti ai diversi punti, i ticket sanitari rimasti a carico dell'Assicurato o le eventuali spese per trattamento alberghiero. In questo caso, tuttavia, l'Assicurato non potrà beneficiare dell'indennità sostitutiva.





ASSICURAZIONE SANITARIA INTEGRATIVA

- MODALITÀ DI EROGAZIONE DELLE PRESTAZIONI -

#UnaForzaPerilPaese@SM_Difesa

TRAPIANTI

Nel caso di trapianto di organi o di parte di essi, sono comprese le spese di espianto e trasporto dell'organo. In caso di donazione da vivente, sono comprese le spese per l'intervento chirurgico di espianto e per i relativi accertamenti diagnostici, le cure, i medicinali, l'assistenza medica e infermieristica e le rette di degenza, secondo le modalità di cui ai precedenti punti.





ASSICURAZIONE SANITARIA INTEGRATIVA

- MODALITÀ DI EROGAZIONE DELLE PRESTAZIONI -

#UnaForzaperilPaese@SM_Difesa

Indennità SOSTITUTIVA in caso di ricovero in istituto di cura reso necessario da GRANDE INTERVENTO CHIRURGICO o GRAVE MALATTIA.

Qualora non risultino spese a carico dell'Assistito in quanto i costi relativi al periodo di ricovero, né per altra prestazione ad esso connessa, esclusi eventuali ticket, sono a totale carico del Servizio Sanitario Nazionale, ovvero in assenza di rimborso delle spese sostenute durante la degenza, il soggetto assicuratore corrisponde **un'indennità sostitutiva pari a € 120** per ogni notte di ricovero trascorsa in Istituto di cura, **per un massimo di 90 giorni.**





ASSICURAZIONE SANITARIA INTEGRATIVA - MODALITÀ DI EROGAZIONE DELLE PRESTAZIONI -

#UnaForzaperilPaese@SM_Difesa

Indennità giornaliera per RICOVERO IN ISTITUTO DI CURA DIVERSO da GRANDE INTERVENTO CHIRURGICO e da GRAVE MALATTIA con esclusione del parto e del *day-hospital*.

In caso di ricovero in istituto di cura (con esclusione del parto e del day-hospital), verrà corrisposta **un'indennità di € 30** per ogni giorno di ricovero per un periodo non **superiore a 15 giorni per ricovero**.

Per ricovero si intende la degenza in Istituto di cura comportante pernottamento. La presente garanzia verrà erogata indipendentemente che il ricovero avvenga presso una struttura pubblica o privata.





ASSICURAZIONE SANITARIA INTEGRATIVA

- MODALITÀ DI EROGAZIONE DELLE PRESTAZIONI -

#UnaForzaPerilPaese@SM_Difesa

OSPEDALIZZAZIONE DOMICILIARE

In seguito ad un ricovero indennizzabile a termini di polizza, sono coperte per un periodo di **120 giorni**, successivo alla data di dimissioni, prestazioni di ospedalizzazione domiciliare di assistenza medica, riabilitativa, infermieristica e farmacologica, finalizzata al recupero della funzionalità fisica.

La garanzia di cui al presente articolo viene accordata fino a **concorrenza della complessiva somma di € 3.000 - da intendersi quale massimale annuo per Assicurato**, senza applicazione di alcuna franchigia e/o di alcuno scoperto per le prestazioni eseguite nelle strutture in convenzione e con l'applicazione di **uno scoperto a carico dell'Assicurato del 25% in caso di prestazioni eseguite fuori convenzione per ogni sinistro**.





ASSICURAZIONE SANITARIA INTEGRATIVA

- MODALITÀ DI EROGAZIONE DELLE PRESTAZIONI -

#UnaForzaperilPaese@SM_Difesa

ANTICIPO DELL'INDENNIZZO

Nel caso in cui l'istituto di cura, a seguito di un ricovero indennizzabile a termini di polizza, **richieda il pagamento di un anticipo**, l'Assicurato può chiedere la corresponsione di tale importo **fino a un massimo di € 25.000 per evento**.

In caso di ricovero presso Istituto di cura fuori convenzione, **l'importo anticipabile è ridotto a € 15.000 per evento**.





ASSICURAZIONE SANITARIA INTEGRATIVA

- MODALITÀ DI EROGAZIONE DELLE PRESTAZIONI -

#UnaForzaperilPaese@SM_Difesa

DECESSO DELL'ASSICURATO E RIMPATRIO DELLA SALMA

In caso di decesso dell'Assicurato, verranno rimborsate **per anno assicurativo e per nucleo familiare**:

- un rimborso forfettario di € 5.000;
- in caso di decesso all'estero durante un ricovero, le spese sostenute per il rimpatrio della salma nel limite di € 1.500.





ASSICURAZIONE SANITARIA INTEGRATIVA

- PRESTAZIONI DI ALTA SPECIALIZZAZIONE -

#UnaForzaperilPaese@SM_Difesa

ALTA DIAGNOSTICA RADIOLOGICA (esami stratigrafici e contrastografici) “anche digitale”

- Angiografia
- Artrografia
- Broncografia
- Cistografia
- Cistouretrografia
- Clisma opaco
- Colangiopancreatografia
- Colangiografia percutanea (PTC)
- Colangiografia trans Kehr
- Colecistografia
- Dacriocistografia/Dacriocistotac
- Defecografia
- Fistelografia
- Flebografia
- Fluorangiografia
- Galattografia
- Isterosalpingografia
- Mielografia
- Retinografia
- Rx esofago con mezzo di contrasto
- Rx stomaco e duodeno con mezzo di contrasto
- Rx tenue e colon con mezzo di contrasto
- Scialografia
- Splenoportografia
- Urografia
- Vesciculodeferentografia
- Videoangiografia
- Wirsunggrafia





ASSICURAZIONE SANITARIA INTEGRATIVA

- PRESTAZIONI DI ALTA SPECIALIZZAZIONE -

#UnaForzaperilPaese@SM_Difesa

ACCERTAMENTI

- Ecocardiografia
- Elettroencefalogramma
- Elettromiografia
- Mammografia o Mammografia Digitale
- PET
- Risonanza Magnetica Nucleare (RMN) (inclusa angio RMN)
- Scintigrafia
- Tomografia Assiale Computerizzata (TAC) (anche virtuale)
- Endoscopia digestiva (E.G.D.S. – Retto sigmoideo colonscopia - ERCP)
- Test genomico (Oncotype Dx), susseguente a diagnosi e/o intervento chirurgico per tumore al seno





ASSICURAZIONE SANITARIA INTEGRATIVA

- PRESTAZIONI DI ALTA SPECIALIZZAZIONE -

#UnaForzaperilPaese@SM_Difesa

TERAPIE

- Chemioterapia
- Radianti loco-regionali
- Dialisi
- Radioterapia





ASSICURAZIONE SANITARIA INTEGRATIVA

- PRESTAZIONI DI ALTA SPECIALIZZAZIONE -

#UnaForzaperilPaese@SM_Difesa

L'Assicurato dovrà **presentare** alla struttura la **prescrizione del proprio medico curante** contenente la patologia presunta o accertata. In caso di utilizzo di strutture del Servizio Sanitario Nazionale, il Soggetto assicuratore rimborsa integralmente i ticket sanitari a carico dell'Isritto. Per ottenere il rimborso è necessario che l'Isritto allegghi alla fattura la copia della richiesta del medico curante contenente la patologia presunta o accertata.

Le garanzie per le prestazioni di alta specializzazione vengono accordate fino a **concorrenza della complessiva somma di € 3.000** - da intendersi quale massimale annuo per Assicurato e con applicazione di una franchigia **fissa assoluta di € 100 per ogni prestazione**.

La franchigia non viene applicata nel caso in cui l'Assistito chieda il rimborso del solo ticket sostenuto per le suindicate prestazioni.





ASSICURAZIONE SANITARIA INTEGRATIVA

- PRESTAZIONI SPECIALISTICHE -

#UnaForzaperilPaese@SM_Difesa

Il Soggetto assicuratore paga le spese per prestazioni specialistiche, ambulatoriali e/o domiciliari, purché prescritte da medico specialista (intendendosi per medico specialista il medico abilitato all'esercizio della professione medica nel Paese di servizio o in quello dove vengano prestate le cure), pertinenti alla malattia o all'infortunio denunciato (escluse comunque le visite pediatriche generiche).

Le garanzie di cui al presente articolo vengono accordate fino a concorrenza della complessiva somma di **€ 1.000 - da intendersi quale sotto-massimale annuo per Assicurato, e con applicazione per ogni malattia e/o infortunio di una franchigia a carico dell'Assicurato di € 50 per ogni prestazione o ciclo di cura**, intendendosi per tale una serie di prestazioni connesse alla medesima patologia e presentate in un'unica richiesta. La franchigia non viene applicata nel caso in cui l'Assistito chieda il rimborso del solo ticket sostenuto per le suindicate prestazioni.





ASSICURAZIONE SANITARIA INTEGRATIVA

- RICOVERO PER CURE ONCOLOGICHE -

#UnaForzaperilPaese@SM_Difesa

Nei casi di pernottamento per malattie oncologiche, il Soggetto assicuratore riconosce **un'indennità di € 10.000 in unica soluzione, una tantum per anno assicurativo**, per il primo ricovero denunciato dall'Assicurato e indipendentemente dal numero di ricoveri avvenuti nell'annualità ricollegabili alla stessa patologia.





ASSICURAZIONE SANITARIA INTEGRATIVA - CURE ODONTOIATRICHE DA INFORTUNIO -

#UnaForzaPerilPaese@SM_Difesa

Il Soggetto assicuratore, in presenza di certificato rilasciato da un Pronto Soccorso, liquida all'Assicurato le spese sostenute per **prestazioni odontoiatriche e ortodontiche a SEGUITO DI INFORTUNIO.**

Le spese sostenute vengono rimborsate con applicazione per ogni prestazione o ciclo di cura di **uno scoperto a carico dell'Assicurato nella misura del 10% in convenzione e del 20% fuori convenzione con il minimo non indennizzabile di € 100,00 per fattura/persona.**

Lo scoperto non viene applicato nel caso in cui l'assistito chieda il rimborso del solo ticket sostenuto per le suindicate prestazioni presso strutture del Servizio Sanitario Nazionale.

La garanzia di cui al presente articolo viene accordata fino a concorrenza della complessiva somma di **€ 2.500 annuale per Assicurato.**





ASSICURAZIONE SANITARIA INTEGRATIVA

- TRATTAMENTI FISIOTERAPICI RIABILITATIVI -

#UnaForzaperilPaese@SM_Difesa

Il Soggetto assicuratore provvede al pagamento delle spese per i **trattamenti fisioterapici, a seguito di infortunio in presenza di un certificato di Pronto Soccorso, o a seguito di una delle patologie o interventi chirurgici di seguito elencati, esclusivamente a fini riabilitativi**, sempreché siano prescritti dal medico “di base” o da specialista la cui specializzazione sia inerente alla patologia denunciata e siano effettuate da personale medico o paramedico abilitato in terapia della riabilitazione il cui titolo dovrà essere comprovato dal documento di spesa.

Patologie o interventi chirurgici:

- Ictus
- Infarto
- Ernia del disco - iatale
- Interventi di stabilizzazione della colonna vertebrale
- Ricostruzioni capsulo legamentose
- Protesi articolare
- Patologie polmonari
- Postumi di interventi per fratture





ASSICURAZIONE SANITARIA INTEGRATIVA

- TRATTAMENTI FISIOTERAPICI RIABILITATIVI -

#UnaForzaPerilPaese@SM_Difesa

Le spese sostenute vengono rimborsate con applicazione per ogni prestazione o ciclo di cura di uno scoperto a carico dell'Assicurato nella **misura del 5% in convenzione e del 10% fuori convenzione**. Lo scoperto non viene applicato nel caso in cui l'assistito chieda il rimborso del solo ticket sostenuto per le suindicate prestazioni presso strutture del Servizio Sanitario Nazionale.

La garanzia di cui al presente articolo viene accordata fino a concorrenza della complessiva somma di € **500 annuale per Assicurato** (massimale annuo per assicurato).





ASSICURAZIONE SANITARIA INTEGRATIVA

- CHECK UP PREVENTIVI -

#UnaForzaperilPaese@SM_Difesa

Le seguenti prestazioni di prevenzione potranno essere effettuate una volta all'anno dall'assicurato solo in strutture sanitarie convenzionate.

PRESTAZIONI PREVISTE PER GLI UOMINI

PRELIEVO VENOSO

- alanina aminotransferasi ALT
 - aspartato Aminotransferasi AST
 - azotemia;
 - bilirubina;
 - colesterolo HDL ed LDL
 - colesterolo totale
 - creatinina
 - esame emocromocitometrico e morfologico completo
 - elettroforesi proteica
 - fibrinogenemia
 - gamma GT
 - glicemia
 - proteinemia
 - trigliceridi
 - tempo di protrombina (PT)
 - tempo di tromboplastina parziale (PTT)
 - uricemia
 - VES
 - PSA (dai 40 anni di età)
- Urine: esame chimico, fisico e microscopico
Feci: ricerca del sangue occulto
Visita urologica (dai 40 anni di età)
Visita cardiologica + Ecg





ASSICURAZIONE SANITARIA INTEGRATIVA

- CHECK UP PREVENTIVI -

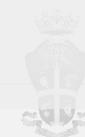
#UnaForzaperilPaese@SM_Difesa

Le seguenti prestazioni di prevenzione potranno essere effettuate una volta all'anno dall'assicurato solo in strutture sanitarie convenzionate.

PRESTAZIONI PREVISTE PER LE DONNE

PRELIEVO VENOSO

- alanina aminotransferasi ALT
 - aspartato Aminotransferasi AST
 - azotemia
 - colesterolo HDL ed LDL
 - colesterolo totale
 - creatinina
 - esame emocromocitometrico e morfologico completo
 - elettroforesi proteica
 - fibrinogenemia
 - gamma GT
 - glicemia
 - lattico deidrogenasi LDH
 - proteinemia
 - trigliceridi
 - tempo di protrombina (PT)
 - tempo di tromboplastina parziale (PTT)
 - uricemia
 - VES
- Urine: esame chimico, fisico e microscopico
Feci: Ricerca del sangue occulto
Visita ginecologica
Pap - Test
Visita cardiologica + Ecg





ASSICURAZIONE SANITARIA INTEGRATIVA

- ESCLUSIONI 1/3 -

#UnaForzaperilPaese@SM_Difesa

ESCLUSIONI

Il Piano sanitario non è operante per:

- in riferimento al punto “Cure oncologiche”, la ripetizione dell’erogazione dell’indennità per ogni anno assicurativo se correlata alla stessa malattia (l’indennità verrà erogata una sola volta anche in caso di rinnovo o proroga del contratto);
- intossicazione conseguenti ad abuso di alcolici o ad uso di allucinogeni, nonché ad uso non terapeutico di psicofarmaci o stupefacenti;
- chirurgia plastica a scopo estetico, salvo quella a scopo ricostruttivo necessitata da infortunio o intervento chirurgico, nonché per i bambini che abbiano compiuto il terzo anno di età;
- agopuntura non effettuata da medico;
- infortuni sofferti sotto l’influenza di sostanze stupefacenti o simili (non assunte a scopo terapeutico);
- gli infortuni causati da azioni dolose compiute dall’Assicurato;
- le conseguenze dovute a tentato suicidio, autolesionismo ed azioni delittuose commesse dall’assicurato con dolo o colpa grave;





ASSICURAZIONE SANITARIA INTEGRATIVA

- ESCLUSIONI 2/3 -

#UnaForzaperilPaese@SM_Difesa

- le protesi dentarie, la cura delle parodontopatie, le cure dentarie e gli accertamenti odontoiatrici fatto salvo quanto previsto al punto “Cure odontoiatriche da infortunio”;
- conseguenze dirette ed indirette di trasmutazione del nucleo dell’atomo, come pure di radiazioni provocate da accelerazione artificiale di particelle atomiche;
- tutti gli interventi e le procedure finalizzati al trattamento dell’infertilità e dell’inseminazione artificiale, compresi gli accertamenti propedeutici agli stessi;
- le prestazioni non riconosciute dalla medicina ufficiale nonché le cure a carattere sperimentale e i medicinali omeopatici;
- cure ed interventi per la correzione o eliminazione di difetti fisici preesistenti;
- visite, esami ed accertamenti diagnostici eseguiti per il semplice controllo senza l’indicazione di una patologia presunta o accertata;





ASSICURAZIONE SANITARIA INTEGRATIVA

- ESCLUSIONI 3/3 -

#UnaForzaperilPaese@SM_Difesa

- i ricoveri per lunga degenza determinati da patologie croniche dell'Assicurato che non consentono più la guarigione con trattamenti medici e che rendono necessaria la permanenza in Istituto di cura per interventi di carattere assistenziale o fisioterapico di mantenimento;
- le conseguenze di guerra, insurrezioni, movimenti tellurici ed eruzioni vulcaniche ed eventi atmosferici;
- le conseguenze dirette o indirette di pandemie;
- gli infortuni derivanti dalla pratica di sport estremi e pericolosi, quali ad esempio gli sport aerei, motoristici, automobilistici, il free-climbing, il rafting e l'alpinismo estremo, nonché dalla partecipazione alle relative gare e prove di allenamento, siano esse ufficiali o meno;
- la cura delle malattie mentali e dei disturbi psichici in genere, compresi i comportamenti nevrotici.





ASSICURAZIONE SANITARIA INTEGRATIVA

Gen. D. CC Alfonso MANZO - Roma, 23 settembre 2021

