



# *Ministero dell'Interno*

DIPARTIMENTO DEI VIGILI DEL FUOCO, DEL SOCCORSO PUBBLICO E DELLA DIFESA CIVILE  
DIREZIONE CENTRALE PER L'EMERGENZA, IL SOCCORSO TECNICO E L'ANTINCENDIO BOSCHIVO

Roma, data del protocollo

Direzioni Centrali

p.c. Uffici di diretta collaborazione del Capo del Dipartimento e del Capo del C.N.VV.F.

Oggetto: Emergenza maltempo Regione Marche. Sala Crisi nazionale in assetto S2.

Facendo seguito all'OdS n° 325 del 20.09.2022, riferito all'assetto della Sala Crisi nazionale del 19.09.2022, si trasmette l'OdS n° 326 del 20.09.2022 con cui è stato disposto il mantenimento dell'assetto in S2 della Sala Crisi nazionale anche per il 20.09.2022, impiegando il necessario personale Dirigente, ricorrendo prevalentemente all'istituto della disponibilità secondo programmazione.

Rappresentando, ad ogni buon fine, che il personale interessato è stato opportunamente informato per le vie brevi, si comunica che in assenza di ulteriori comunicazioni, l'assetto indicato, per quanto di competenza di codeste Direzioni, deve intendersi confermato per i giorni a venire.

Quanto sopra, al fine di consentire la partecipazione del personale interessato alle attività della Sala Crisi nazionale.

*LE*

IL DIRETTORE CENTRALE  
(GHIMENTI)  
*firma digitale ai sensi di legge*



# Ministero dell'Interno

DIPARTIMENTO DEI VIGILI DEL FUOCO, DEL SOCCORSO PUBBLICO E DELLA DIFESA CIVILE  
DIREZIONE CENTRALE PER L'EMERGENZA, IL SOCCORSO TECNICO E L'ANTINCENDIO BOSCHIVO  
CENTRO OPERATIVO NAZIONALE

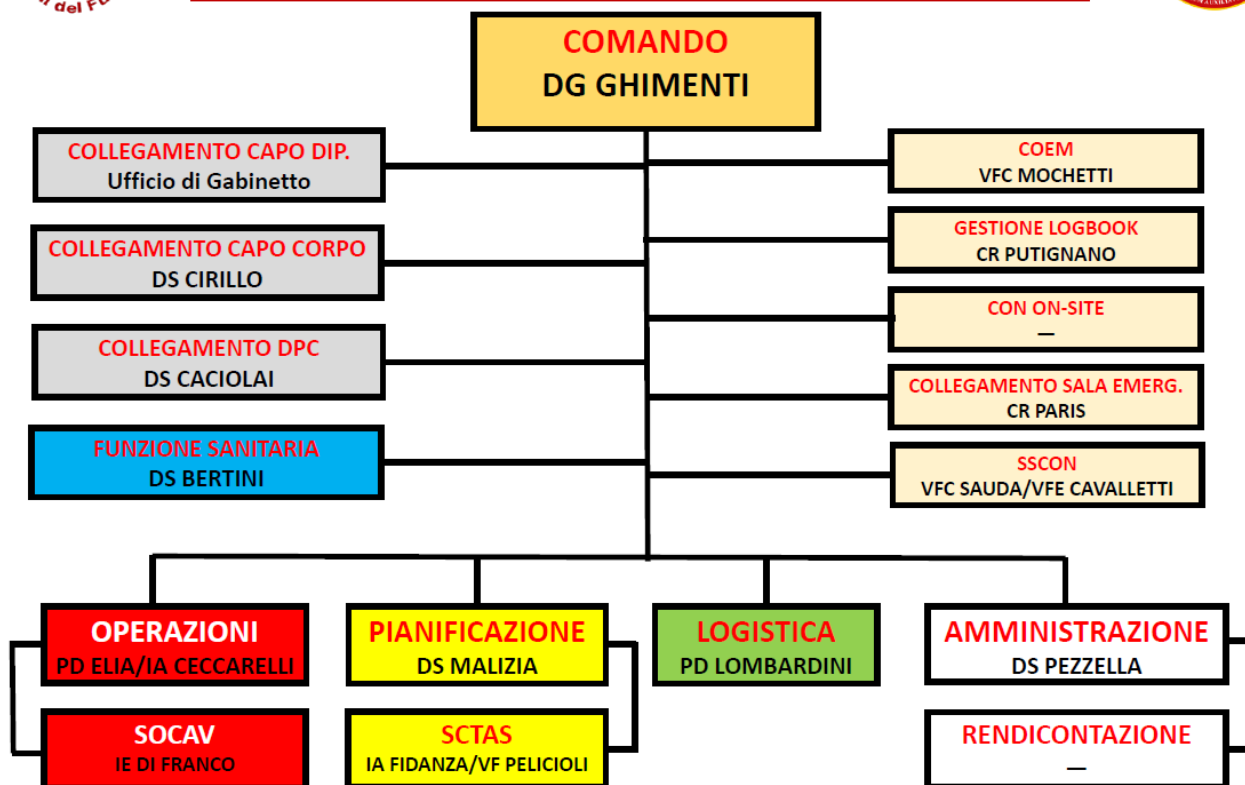
## ORDINE DI SERVIZIO

**Oggetto:** Emergenza maltempo Regione Marche. Sala Crisi nazionale in assetto S2.

Facendo seguito all'OdS n° 29541 del 17.09.2022, visto il protrarsi delle esigenze, si dispone che la Sala Crisi nazionale mantenga l'assetto S2, secondo lo schema di seguito riportato.



### EMERGENZA MALTEMPO MARCHE SCHEMA ICS SALA CRISI 18 SETTEMBRE 2022



LE

IL DIRETTORE CENTRALE  
(GHIMENTI)  
*firma digitale ai sensi di legge*