



# *Ministero dell'Interno*

DIPARTIMENTO DEI VIGILI DEL FUOCO, DEL SOCCORSO PUBBLICO E DELLA DIFESA CIVILE  
DIREZIONE CENTRALE PER L'EMERGENZA, IL SOCCORSO TECNICO E L'ANTINCENDIO BOSCHIVO

Roma, data del protocollo

Direzioni Centrali

p.c. Uffici di diretta collaborazione del Capo del Dipartimento e del Capo del C.N.VV.F.

Oggetto: Emergenza maltempo Regione Marche. Sala Crisi nazionale in assetto S2. Errata corrige.

Con riferimento alla nota DCEMER 29926 del 20.09.2022 si allega l'OdS n° 328 del 20.09.2022, effettivamente riferito alla data del 20.09.2022, in sostituzione di quello erroneamente allegato precedentemente, riferito alla data del 18.09.2022.

*LE*

IL DIRETTORE CENTRALE  
(GHIMENTI)  
*firma digitale ai sensi di legge*



# Ministero dell'Interno

DIPARTIMENTO DEI VIGILI DEL FUOCO, DEL SOCCORSO PUBBLICO E DELLA DIFESA CIVILE  
DIREZIONE CENTRALE PER L'EMERGENZA, IL SOCCORSO TECNICO E L'ANTINCENDIO BOSCHIVO  
CENTRO OPERATIVO NAZIONALE

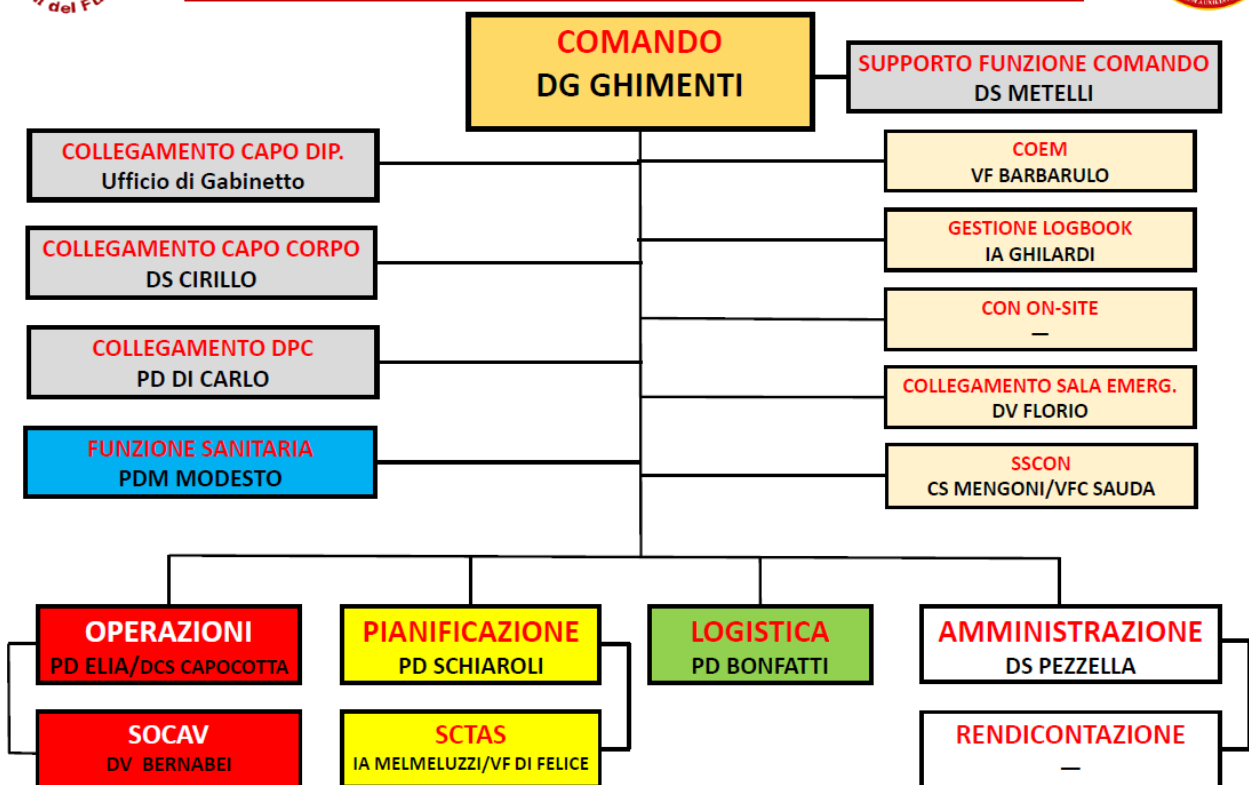
## ORDINE DI SERVIZIO

**Oggetto:** Emergenza maltempo Regione Marche. Sala Crisi nazionale in assetto S2.

Facendo seguito all'OdS n° 325 del 20.09.2022, riferito all'assetto della Sala Crisi nazionale del 19.09.2022, visto il protrarsi delle esigenze, si dispone che la Sala Crisi nazionale mantenga l'assetto S2, secondo lo schema di seguito riportato.



### EMERGENZA MALTEMPO MARCHE SCHEMA ICS SALA CRISI 20 SETTEMBRE 2022



LE

IL DIRETTORE CENTRALE  
(GHIMENTI)  
*firma digitale ai sensi di legge*