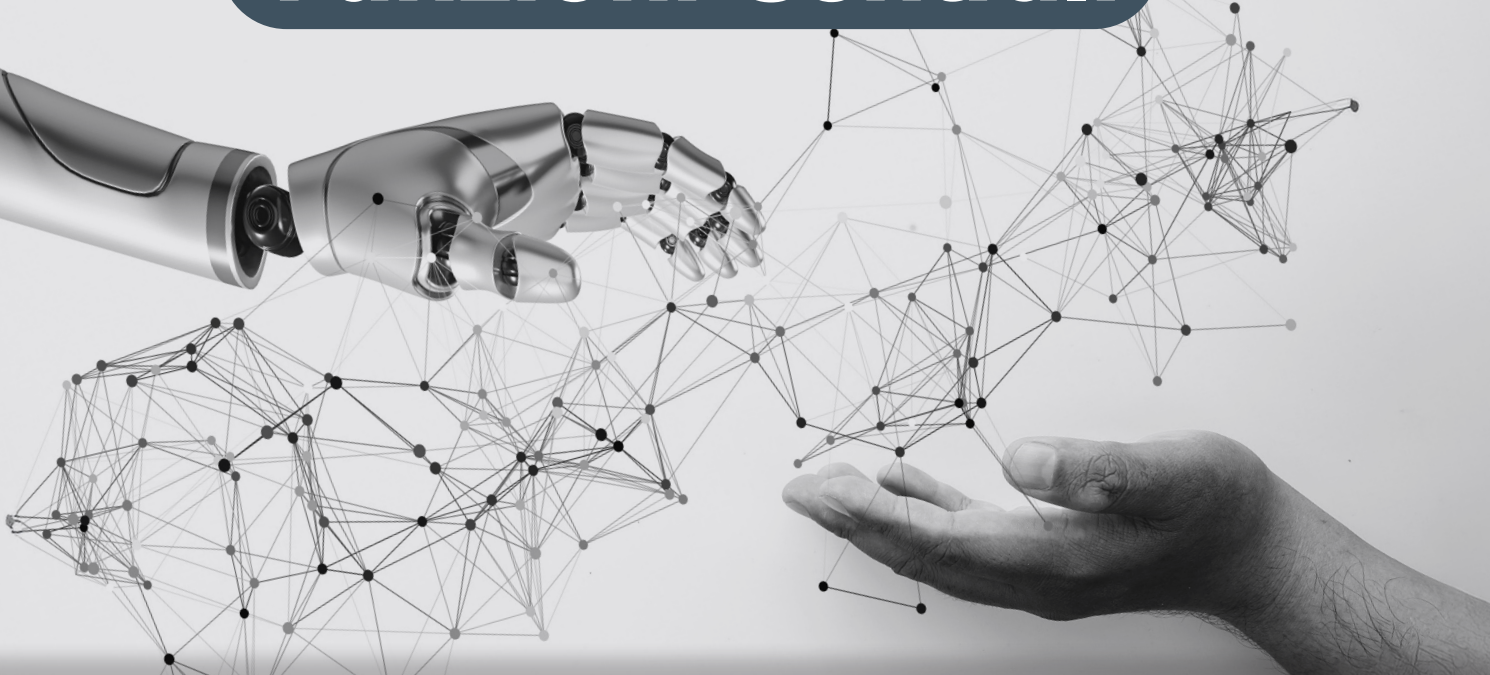


RINNOVO

Funzioni Centrali



INTELLIGENZA ARTIFICIALE SÌ, MA REGOLAMENTATA

1° CCNL DEI SETTORI PUBBLICI A FARLO

Il CCNL disciplina la modalità con cui gli Enti del comparto utilizzano strumenti di IA, fissando dei paletti:

- **Non si può sostituire il controllo umano:**
le decisioni non possono essere completamente automatizzate e devono restare di competenza dell'essere umano, l'IA è solo a supporto, e resta ferma la responsabilità di dirigenti e titolari dei poteri decisionali.
- **Percorsi formativi mirati sull'IA e sui sistemi introdotti:**
l'Ente deve fare adeguata formazione a tutto il personale, non solo a chi userà l'IA per un uso consapevole e responsabile, nel rispetto dei principi di non discriminazione, trasparenza e proporzionalità.
- **Informazione preventiva adeguata:**
prima di introdurre l'IA dev'essere data informativa alle OO.SS. per illustrarne finalità, ambito di utilizzo, tipologie di dati trattati, possibili ricadute su organizzazione e carichi di lavoro, performance e salute e sicurezza.
- **Confronto e contrattazione per gli impatti sul lavoro e i servizi:**
sui criteri generali di funzionamento che incidono sulla rapporto di lavoro deve esserci un vero confronto e se ci sono riflessi sulla qualità del lavoro e l'organizzazione dei servizi, si apre la contrattazione integrativa di Ente.

ORA LA PAROLA A LAVORATRICI E LAVORATORI PER IL GIUDIZIO DEFINITIVO.